



ENCRE TAILLE DOUCE

ETCHING INK

AQUA WASH®

LAVABLE SANS SOLVANT



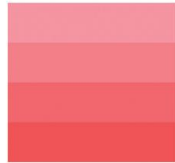
Jaune primevère (primaire)
Primrose yellow
233 *** ■ série 3 PY74



Jaune foncé
Deep yellow
179 *** ■ série 3 PY83



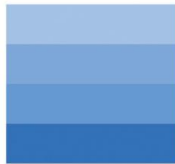
Rouge géranium (primaire)
Geranium red
375 *** ■ série 3 PR48:2-PV23



Rouge cardinal
Cardinal red
676 *** ■ série 3 PR112



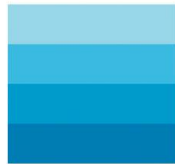
Rouge vermillon
Vermillion red
393 *** ■ série 3 PR188-PY74



Bleu outremer
Ultramarine
043 *** ■ série 1 PB29



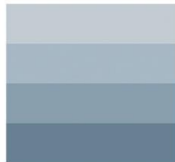
Bleu de Prusse
Prussian blue
046 *** ■ série 2 PB27



Bleu océan (primaire)
Ocean blue
904 *** ■ série 2 PB15:3



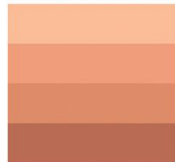
Vert émeraude
Emerald green
529 *** ■ série 2 PG7



Gris de Payne
Payne's grey
261 *** ■ série 1 PB29-PBk9



Bistre
Basic bistre
708 *** ■ série 2 PR101-PBk6-PY7



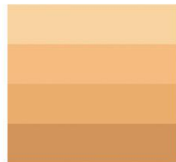
Sanguine
Sanguine
397 *** ■ série 3 PR101



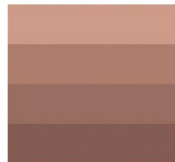
Sépia naturelle
Raw sepia
121 *** ■ série 1
PR101-PBk9-PBc7



Sépia colorée
Warm sepia
120 *** ■ série 3
PB29-PBk9-PBR7



Ocre jaune
Yellow ochre
302 *** ■ série 1 PY42



Terre de Sienna brûlée
Burnt Sienna
481 *** ■ série 1
PR101-PY42

Blanc neige TI Snow white TI	PY42
916 *** ■ série 2	
Teinte : blanc de titane le plus couvrant, et le plus puissant.	

Noir RSR Black RSR	PBk7 PBk6
289 *** ■ série 1	
Teinte : noir puissant et chaud Texture : Visqueux mais souple, essuyage facile	

Noir 55981 Black 55981	PBk9 PBk7
276 *** ■ série 1	
Teinte : noir moyen Texture : Très visqueux, plus facile à essuyer que le 55985 : pour tailles profondes (burin)	

Noir F66 Black F66	PBk9 PBk9
286 *** ■ série 1	
Teinte : noir moyen Texture : Peu visqueux, souple, facile à essuyer	

Noir de carbone Carbone black	PBk6 PBk7
291 *** ■ série 1	
Teinte : noir chaud Texture : Peu visqueux, facile à essuyer	

Noir 55985 Black 55985	PBk9 PBk7 PB27
279 *** ■ série 1	
Teinte : Noir froid. Le plus profond. Peut renforcer les autres noirs Texture : Le plus visqueux : pour tailles profondes et accrocher dans les barbes.	

Noir Luxe C Black Luxe C	PBk9 PBk7 PB27
287 *** ■ série 1	
Teinte : Légèrement bleuté, sert à renforcer les noirs Texture : Peu visqueux, difficile à essuyer.	

Noir doux Soft black	PBk9
285 *** ■ série 2	
Teinte : Noir faible qui s'utilise en mélange à un autre noir pour abaisser la nuance et adoucir le contraste obtenu par des tailles trop profondes Texture : Permet d'assouplir un noir dur et visqueux et faciliter considérablement son essuyage.	



Temps d'immersion (acide nitrique)
Immersion time (nitric acid)



FONDÉ EN 1720

□ : Couleur transparente
■ : Couleur semi-opaque
■ : Couleur opaque
*** : Solidité maximum à la lumière
S : Série de prix

□ : Transparent colour
■ : Semi opaque colour
■ : Opaque colour
*** : Extremely permanent colour
S : Price serie